

## SERIE PREMIUM - PLP

- **Serie baja Presión - PLP**

Para mediciones de baja presión contamos con nuestra línea PLP de manómetros que mide desde 0 a 10 psi y nuestros mano vacuómetros para mediciones de 0 a 200" H2O.

Sus modos de conexión son inferior y centro posterior, como muestra la fotografía.

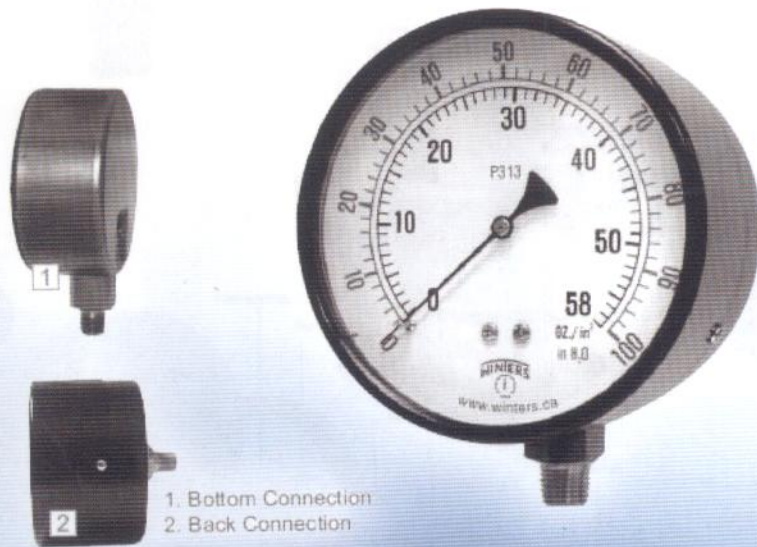
Actualmente se utilizan para mediciones de baja presión en líquidos y gases.

Son ideales como indicadores de flujo de aire ó corrientes mínimas de aire.

Cuenta con un tornillo restrictor, y un tornillo re calibrador estándar para manómetros.

Su dial, va desde 2,5" hasta 6".

La caja es de aluminio anodizado negro y sus interiores pueden ser de latón o acero inoxidable.

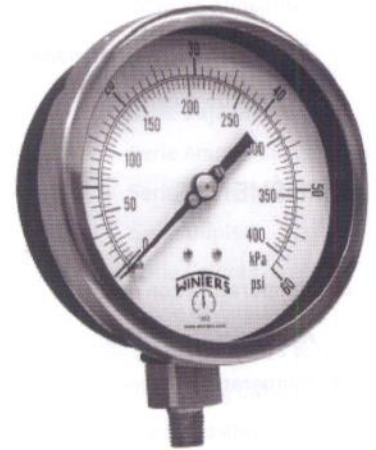


## PREMIUM - Serie 300

### • Serie 300 - P3S

En esta clase de manómetros encontramos una amplia versatilidad, por este motivo se utiliza en prestaciones para supervisar Aire, Aceite, Agua salada y dulce, Freón y Vapor. Nos permite visualizar la lectura desde 4,5" hasta 10", sus interiores pueden ser de latón o acero inoxidable.

Mide presión hasta 20000 psi con una precisión de 0,5% F.E. Su caja es de aluminio negro con aro de acero inoxidable y contiene un puntero micrométrico ajustable. Puede solicitarse con conexión anterior ó posterior y como opcional viene una caja abisagrada para montaje sobre máquina.



### • Serie inoxidable rellenable - PFP

La serie rellenable nos permite, eliminar vibraciones y pulsaciones en la lectura, proporcionadas por el mismo sistema.

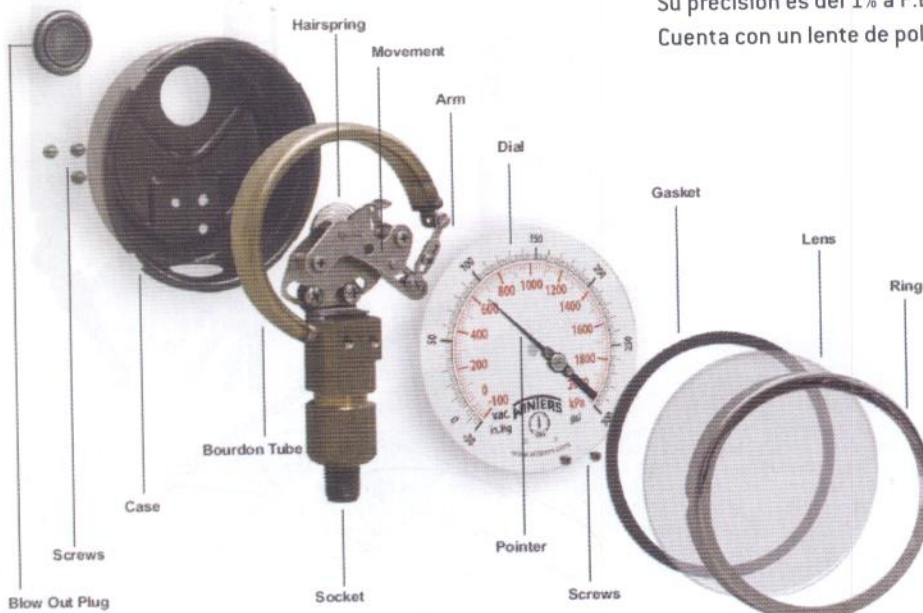
Tiene 5 años de garantía. El tipo de conexión puede ser inferior, posterior o montaje sobre panel. Por su propiedad estanco puede utilizarse en intemperie, es común encontrarlos en equipos hidráulicos, hidro lavadoras, bombas hidráulicas y compresores.

La visualización es óptima gracias a los diámetros del dial que parte desde 2.5" hasta 6".

La conexión de 1/4" ó 1/2" se ofrece como conexión estándar. La temperatura de trabajo para la línea DRY ( sin relleno ) va desde -40°C hasta 65°C, para la línea FILLED ( relleno con glicerina ) parte desde los -20°C hasta los 65°C.

Su precisión es del 1% a F.E. ANSI / ASME Grade 1A.

Cuenta con un lente de poli carbonato y aro de acero inoxidable.



#### Components

- Types of Bourdon tube
  - C tube: Most common
  - Capsule type: Used in low pressure gauges
  - Helical tube: Used for measuring pressure above 1000 psi.
- Schaeffer Gauges (PSG Series) have a Push Rod Mechanism to measure pressure